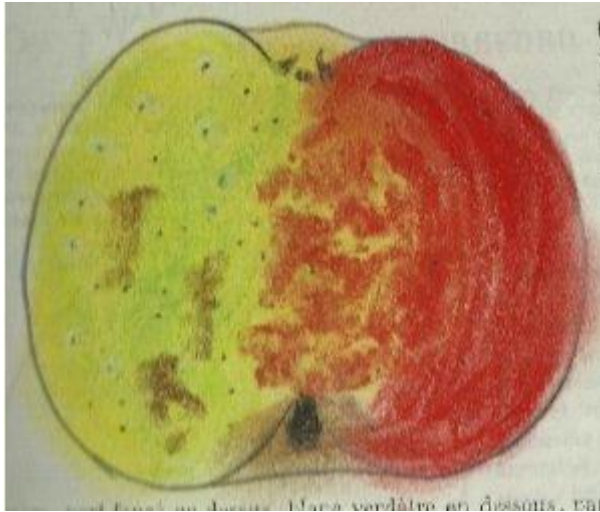


HENDERSON

© Fichier choisel 2002-2012.



silhouette A.LEROY 1873 coloriée choisel

ORIGINE : Reçue des USA, en 1860, dans les pépinières Leroy d'Angers qui l'ont propagée en France.

SYNONYMES :

MATURITE-CONSOMMATION : Octobre-Janvier.

FORME : Moyenne à grosse. Plus large, pentagone(5 côtes), comprimée aux pôles. Un peu asymétrique, pouvant paraître un peu conique.

EPIDERME : Jaune clair-verdâtre, un peu marbré de gris ou fauve, amplement moucheté et fouetté de carmin. Quelques taches brun-noirâtre. Lenticelles nombreuses, grises, cerclées de blanc.

CUVETTE du PEDONCULE : Large, profonde, fauve.

PEDONCULE : Gros, court, ne dépasse pas.

CUVETTE de L'ŒIL : Large, assez profonde, très plissée.

L'ŒIL : Grand à moyen, clos ou mi clos.

CHAIR : Blanchâtre, mi tendre, mi fine, bien juteuse, douce, sucrée, parfumée, arrière goût herbacé. 2° qualité pour table, 1° pour cuisson.

OBSERVATIONS :

REFERENCES : choisel

BIBLIOGRAPHIE : A.Leroy, Angers, 1873, Dictionnaire de Pomologie, n°216 et silhouette.

